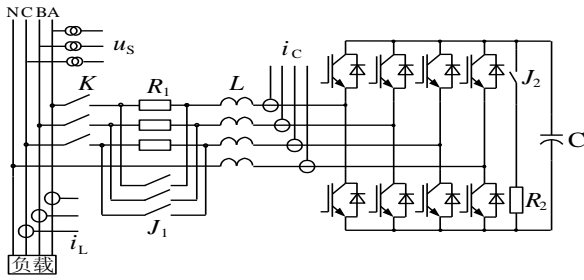


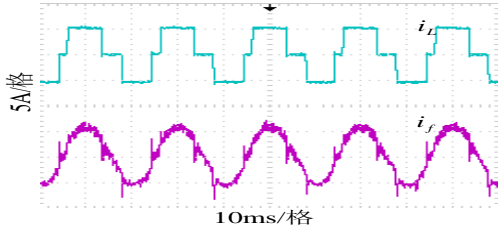
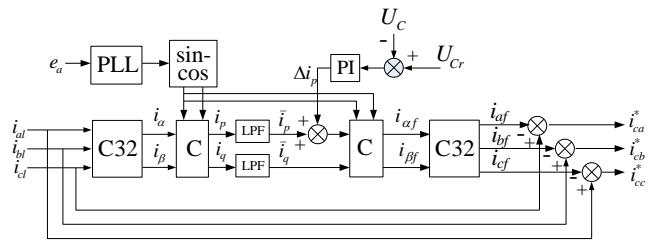
有源电力滤波器研究



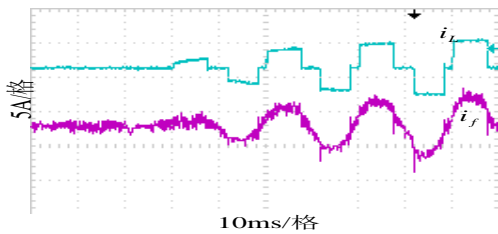
50A 三相四线制有源电力滤波器，控制电路以 TMS320F2812 为核心，用定时跟踪控制技术产生 PWM 脉冲，利用边带选择性优化设计低通滤波器。

主电路采用四桥臂式变流器，避免中点引出式变流器电容电压波动较为剧烈的问题。

利用 ip-iq 算法检测谐波电流，在谐波检测算法中，利用边带选择性，提高检测精度。



负载电流稳定的滤波效果图



负载电流变化的滤波效果图



企业项目合作：

安徽省电科院：有缘电力滤波器的研究